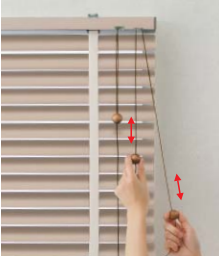


## 操作方法・取付方法

取付けの際は商品に添え付けの「取扱説明書」をよくお読みください。

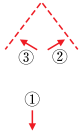
### Deco Style コード式 / Basic Style

#### 操作方法



##### スラットの角度調節 (開閉操作)

回転コードのグリップを写真のように引くとスラットが回転し角度調節ができます。



##### ブラインドの上げ下げ調節 (昇降操作)

- ① 昇降コードのグリップを引くとブラインドが上がります。
- ② 昇降コードのグリップを外側に傾けるとブラインドが停止します。
- ③ 昇降コードのグリップを内側に傾けるとブラインドが下がります。

※写真はベーシックスタイルです。

#### 取付方法

##### ブラケットの取付け

窓枠の内側に取付ける場合 (天井付け)



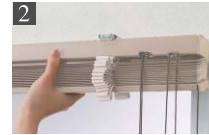
窓枠の外側に取付ける場合 (正面付け)



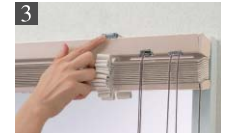
##### 商品本体の取付け



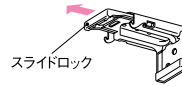
1  
ブラケットのスライドロックを引き出し、ヘッドボックスをブラケット手前のツメに引っ掛けます。



2  
奥へ押し上げるように、カチッと押し込みます。



3  
左右の取付け位置を確認し、スライドロックを押して固定します。



スライドロック

