

シルキー RDS

製品重量 ※下記は計算式のため、実際の重量と誤差が生じる場合があります。目安としてご使用ください。

$$(\text{製品幅} \times 0.75) + (\text{製品幅} \times \text{製品高さ} \times 0.5) \text{ (kg)}$$

※計算式の製品幅、製品高さの数値はメートル(m)単位で計算してください。

昇降コード・ラダーコードの本数 [単位:mm]

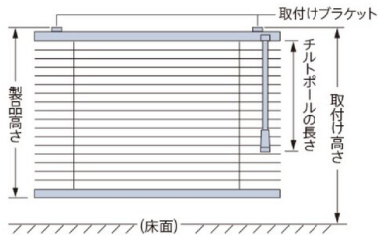
製品高さ 製品幅	昇降コード本数		ラダーコード本数	
	～2000	2010～	～2000	2010～
150～ 800	2本	2本	2本	2本
805～1300	2本	2本	3本	3本
1305～1500	2本	2本	4本	4本
1505～1800	2本	3本	4本	5本
1805～2700	3本	3本	5本	5本
2705～3000	3本	3本	7本	7本

チルトポール・操作コードの長さ

[単位:mm]

■ワンポール操作

チルトポールの長さは、取付け高さによって異なります。取付け高さをご指定ください。



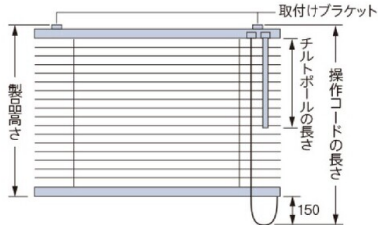
*小さなお子さまがいる場合などは、コードフック(●)を使い、危険のないよう手の届かない位置まで操作コードをコードフックに巻き付けて、たくし上げてください。

取付け高さ	チルトポールの長さ
～1700	300
1710～1800	400
1810～1900	500
1910～2000	600
2010～2100	700
2110～2200	800
2210～2300	900
2310～2400	1000
2410～2500	1100
2510～2600	1200
2610～2700	1300
2710～2800	1400
2810～2900	1500
2910～3000	1600
3010～3100	1700
3110～3200	1800
3210～3300	1900

取付け高さ	チルトポールの長さ
3310～3400	2000
3410～3500	2100
3510～3600	2200
3610～3700	2300
3710～3800	2400
3810～3900	2500
3910～4000	2600
4010～4100	2700
4110～4200	2800
4210～4300	2900
4310～4400	3000
4410～4500	3100
4510～4600	3200
4610～4700	3300
4710～4800	3400
4810～4900	3500
4910～5000	3600

■ポール操作

操作コード・チルトポールの長さは、製品高さによって異なります。



操作コードの長さ

$$\text{操作コードの長さ} = \text{製品高さ} + 150\text{mm}$$

※操作コードの長さは10mm単位で指定することもできます。ただし上記寸法より短くすることはできません。

チルトポールの長さ

製品高さ	チルトポールの長さ
110～2000	500mm×1本
2010～2500	1000mm×1本
2510～3000	500mm×1本 + 1000mm×1本 (または1500mm×1本も指定可能)

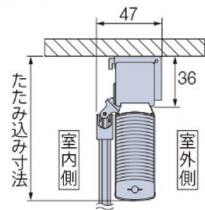
※ポールが2本以上の場合、ジョイント仕様になります。
※チルトポールの長さは500mm単位で指定することもできます。

納まり寸法目安

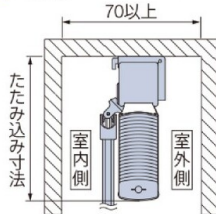
※寸法は計算値のため、実際の寸法とは多少異なる場合があります。目安としてご使用ください。

[単位:mm]

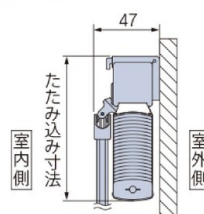
■天井付け



■天井付け (カーテンボックス内への取付け)



■正面付け



たため込み寸法目安 スラットをすべてたたみ上げた時の、取付けブラケット上端からボトムレール下端までの寸法です。

製品高さ	500	1000	1500	2000	2500	3000
たため込み寸法	75	89	104	118	133	147

計算ツール
はこちら



操作方法

※製品添付の取扱説明書をご覧ください。

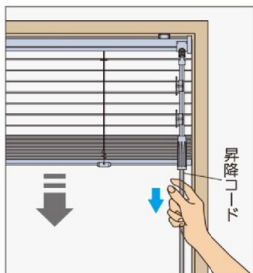
ワンポール操作：「製品の昇降」・「スラットの角度調整」をチルトポールで行います。

動画は
こちら ▶



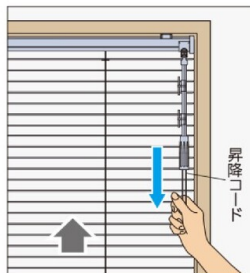
製品の昇降

※製品の昇降は、スラットを水平の状態にしてから操作してください。



降ろすとき▼

昇降コードを少し引き、手を放すと製品がゆっくり自動的に降ります。
途中で止める場合は、昇降コードを少し引きます。



上げるとき▲

昇降コードを下に引き、手を放すとその位置で製品が止まります。
途中から上げる場合は、止めたい位置で、昇降コードを再び少し引きます。

スラットの角度調整



チルトポールのグリップを回転させて、スラットの角度を調整します。

RDS (減速降下機能) なしの場合

降ろすとき▼

昇降コードを少し引き、手を緩めると製品が降ります。

※製品が勢いよく降りるのを防ぐため、操作中は昇降コードから手を放さないでください。

シルキーシェイティ
RDS

25mm

シルキー
RDS

25mm

シルキーカーテン

15mm

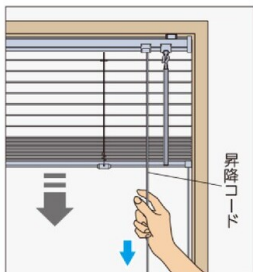
ポール操作：「製品の昇降」は昇降コードで、「スラットの角度調整」はチルトポールで行います。

動画は
こちら ▶



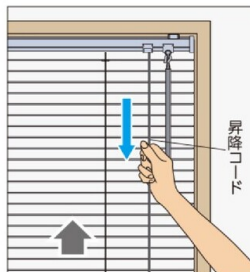
製品の昇降

※製品の昇降は、スラットを水平の状態にしてから操作してください。



降ろすとき▼

昇降コードを少し引き、手を放すと製品がゆっくり自動的に降ります。
途中で止める場合は、昇降コードを少し引きます。



上げるとき▲

昇降コードを下に引き、手を放すとその位置で製品が止まります。
途中から上げる場合は、止めたい位置で、昇降コードを再び少し引きます。

スラットの角度調整



チルトポールを回転させて、スラットの角度を調整します。

RDS (減速降下機能) なしの場合

降ろすとき▼

昇降コードを少し引き、手を緩めると製品が降ります。

※製品が勢いよく降りるのを防ぐため、操作中は昇降コードから手を放さないでください。

製品幅265mm以下の場合

降ろすとき▼

昇降コードを少し引き、手を緩めると製品が降ります。途中で止める場合は、昇降コードを外側に傾けます。

上げるとき▲

昇降コードを下に引き、外側に傾けるとその位置で止まります。

※製品が勢いよく降りるのを防ぐため、操作中は昇降コードから手を放さないでください。

耐水

シルキー
アクア
シェイティ
RDS

25mm

耐水

シルキー
アクア
RDS

25mm

耐水

シルキー
アクア
カーテン

15mm