

35 mm幅スラット・ループ操作



高さ調節機能付

ループ操作 ギアが入っているので、大きなサイズでもラクラク操作。
ループを長くすれば、高所の窓にも使えます。

35 mm幅 どんな窓にも馴染むスタンダードなスラット幅。
ウッドならではの質感を存分に楽しめるのも魅力です。



TW-4514 ライトプラン

価格表

(単位：円)

幅 (cm) \ 高さ (cm)	58 ~80	81 ~100	101 ~120	121 ~140	141 ~160	161 ~180	181 ~200
50~80	28,600	31,800	34,700	38,100	40,100	42,700	46,700
81~120	32,600	35,000	39,000	45,000	48,000	51,500	56,500
121~150	36,600	41,700	46,600	51,900	55,800	60,400	66,300
151~180	38,800	44,500	49,800	55,700	60,200	65,300	71,700
181~200	40,600	46,700	52,500	58,700	63,800	69,200	76,100
201~230	44,500	51,600	58,400	65,700	71,600	78,600	87,400
231~250	46,900	54,600	61,800	69,700	75,400	83,000	91,900

※掲載価格はメーカー希望小売価格（消費税抜き）です。取付け費、工事費等は含まれておりません。

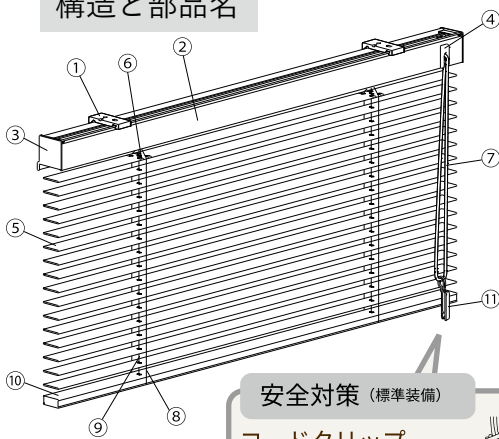
※ユーザー直送の場合は、別途運賃が生じます。

※ご注文は1cm単位でお受けいたします。※最大製作可能面積：5㎡

※高さ寸法は3cm程度の誤差が生じる場合がありますのでご了承ください。

詳しくは「製品仕上り高さの目安」をご確認をお願いします。

構造と部品名



- ①取付けブラケット
- ②ヘッドボックス
- ③ボックスキャップ
- ④コードゲート
- ⑤スラット
- ⑥スラット押さえ
- ⑦操作コード
- ⑧ラダーコード
- ⑨昇降コード
- ⑩ボトムレール
- ⑪コードクリップ

部品仕様

部品名	材質	カラー
取付けブラケット	ステンレス合金・樹脂成形品	樹脂部：クリア
ヘッドボックス	アルミ押し出し型材	スラットカラーと同系色
スラット	バスマッド材	6色
ボトムレール	バスマッド材	6色
昇降コード・ラダーコード	化学繊維	スラットカラーと同系色

コード本数

製品幅	昇降コード	ラダーコード
58~80cm	2本	2本
81~130cm		3本
131~160cm		4本
161~200cm	3本	5本

ブラケット個数

製品幅	個数
58~130cm	2個
131~180cm	3個
181~200cm	4個

安全対策 (標準装備)

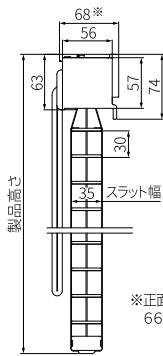
コードクリップ

コードを束ねる部品です。子どもの手の届かない位置で束ね、事故を防止する効果があります。

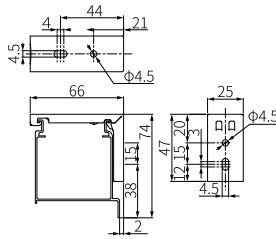


各部寸法と製品重量

製品寸法



ブラケット寸法



※正面付けの場合は、ブラケットキャップを使わない為、66mmになります。

単位:mm

操作コード長さ

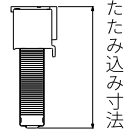
製品高さ (cm)	操作コード長さ
50~120	80cm
121~140	100cm
141~160	120cm
161~180	140cm
181~200	160cm
201~220	180cm
221~250	200cm

※操作コードの長さは、1cm単位でご指定もできます。

たたみ込み寸法

ブラインドを一番たたみあげた状態の寸法で、カーテンボックスの高さなどを計算するのに使います。下記の式で計算できます。

$$\text{製品高さ (mm)} \times \frac{111}{1000} + 81 \text{ (mm)}$$



製品重量

$$\begin{aligned} &(\text{製品幅 (m)} \times 1.1 \text{ kg/m}) \\ &+ \\ &(\text{製品幅 (m)} \times \text{製品高さ (m)} \times 1.7 \text{ kg/m}^2) \end{aligned}$$

製品仕上がり高さの目安

実際の製品仕上がり高さは、発注寸法の高さに対して下表のようになります。 ※製品の特性上、誤差が生じます。

製品高さを決める際にはご注意ください。

※ループ操作の製品には下部に高さ調整機能があり、ラダーコード1ピッチ分高さを短く調整できます。

発注寸法高さ (単位: cm)	製品仕上がり高さ
50~51	51cm
52~54	54cm
55~57	57cm
58~60	60cm
61~63	63cm
64~66	66cm
67~69	69cm
70~72	72cm
73~75	75cm
76~78	78cm
79~81	81cm
82~84	84cm
85~87	87cm
88~90	90cm
91~93	93cm
94~96	96cm
97~99	99cm

発注寸法高さ (単位: cm)	製品仕上がり高さ
100~102	102cm
103~105	105cm
106~108	108cm
109~111	111cm
112~114	114cm
115~117	117cm
118~120	120cm
121~123	123cm
124~126	126cm
127~129	129cm
130~132	132cm
133~135	135cm
136~138	138cm
139~141	141cm
142~144	144cm
145~147	147cm
148~150	150cm

発注寸法高さ (単位: cm)	製品仕上がり高さ
151~153	153cm
154~156	156cm
157~159	159cm
160~162	162cm
163~165	165cm
166~168	168cm
169~171	171cm
172~174	174cm
175~177	177cm
178~180	180cm
181~183	183cm
184~186	186cm
187~189	189cm
190~192	192cm
193~195	195cm
196~198	198cm
199~201	201cm

発注寸法高さ (単位: cm)	製品仕上がり高さ
202~204	204cm
205~207	207cm
208~210	210cm
211~213	213cm
214~216	216cm
217~219	219cm
220~222	222cm
223~225	225cm
226~228	228cm
229~231	231cm
232~234	234cm
235~237	237cm
238~240	240cm
241~243	243cm
244~246	246cm
247~249	249cm
250	252cm