

# 耐水仕様

サビに強いブラインド。

キッチン・浴室等の水まわりや結露が気になる窓におすすめです。



TK-4576 ナチュラルアイボリー【フッ素コート遮熱】

## 「ダブルピッチ」構造

水滴によるくっつきや、風によるばらつきを防ぎます。



## 取付け簡単！

木部への取付けなら、ドライバー 1 本で簡単に取付けられます。

## 高さ調整機能

マイナスドライバーやコインを使って約 1 ピッチ分 (約 2cm) 製品高さを短く調整できます。窓のサイズに合った、美しい窓まわりを作ります。



## 価格表・ワンポール操作

ポール操作：-1,000 円 / 台

(消費税抜き/単位：円)

幅(cm) \ 高さ(cm)	27~80	81~100	101~120	121~140	141~160	161~180	181~200	201~220	221~240	241~260
11~80	20,800	21,800	22,400	23,300	25,300	26,600	29,200	29,900	30,600	31,200
81~100	21,100	22,400	23,100	24,200	26,400	27,800	30,400	30,900	31,900	32,600
101~120	21,700	23,000	23,800	24,900	27,200	29,100	31,500	32,300	33,300	34,100
121~140	22,200	23,700	24,500	25,700	28,000	30,000	32,700	33,700	34,700	35,600
141~160	23,900	25,400	26,500	27,900	30,400	32,300	35,000	36,300	37,500	38,400
161~180	24,500	26,100	27,200	28,700	31,200	33,400	36,400	37,600	38,800	40,100
181~200	24,900	26,600	27,900	29,400	32,200	34,600	37,600	38,800	40,200	41,500
201~220	25,400	27,200	28,600	30,200	33,000	35,600	38,800	40,200	41,600	43,000
221~240	27,200	29,200	30,700	32,200	35,400	38,000	41,300	42,900	44,200	45,700
241~260	27,700	29,900	31,400	33,000	36,200	39,100	42,500	44,000	45,600	
261~280	28,100	30,400	32,100	33,900	37,100	40,200	43,300	45,300		
281~300	28,600	30,800	32,700	34,700	38,000	41,300	44,700			

※高さは1~2cmの誤差が生じる場合がありますのでご了承ください。 ※ の範囲は、面積 6 m<sup>2</sup>までの製作となります。

※ポール操作の場合の価格：上表価格-1,000円/台 ※ポール操作は、幅15cmから製作可能です。

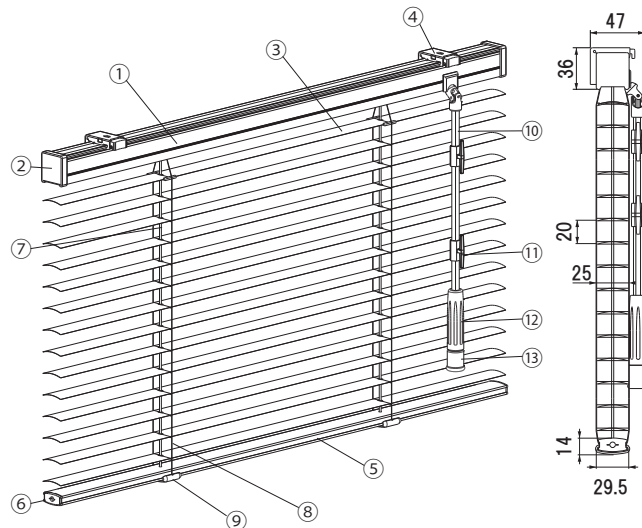
<ポール操作の場合の機能スラット価格 計算方法 (幅180cm×高さ180cm つや消し遮熱スラットの場合)>  
(33,400円-1,000円)×1.1=35,640円

つや消し遮熱／フッ素コート遮熱：上表×1.1

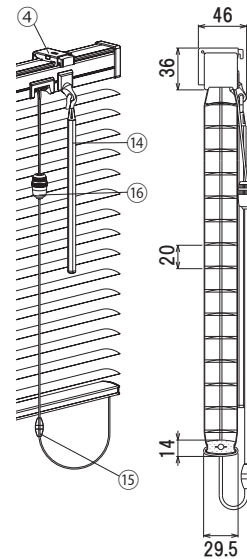
※「つや消し遮熱+光触媒」は非対応です。

## 構造と部品名

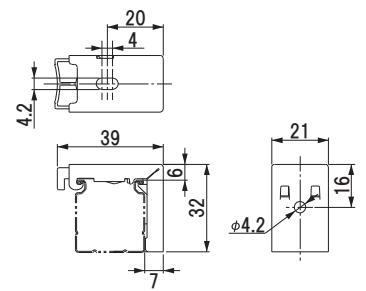
ワンポール操作



ポール操作



取付けブラケット

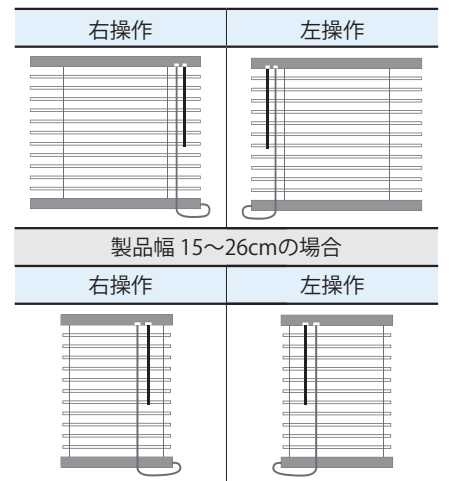


## 部品名称

部品名	材 質	カラー
①ヘッドボックス	アルミ押し出し形材	スラットカラーと同系色
②ボックスキャップ	樹脂成型品	乳白色
③スラット	耐食アルミ合金	48色
④取付けブラケット	ステンレス合金・樹脂成型品	樹脂部:クリア
⑤ボトムレール	アルミ押し出し形材	スラットカラーと同系色
⑥ボトムキャップ	樹脂成型品	乳白色
⑦昇降コード	化学繊維	スラットカラーと同系色
⑧ラダーコード	化学繊維	スラットカラーと同系色
⑨テープホルダー	樹脂成型品	クリア
⑩チルトポール(ワンポール)	樹脂成型品	クリア
⑪コードフック	樹脂成型品	クリア
⑫グリップ	樹脂成型品	クリア
⑬イコライザー	樹脂成型品	乳白色
⑭チルトポール(ポール)	樹脂成型品	クリア
⑮セーフティジョイント	樹脂成型品	乳白色
⑯コードイコライザー	樹脂成型品	クリア

## 操作位置

※イラストはポール操作です。



## 操作コード長さ

※ポール操作

製品高さ (cm) + 15 (cm)

## 製作可能寸法

製品幅	15 (27※) ~ 260 cm
製品高さ	11 ~ 300 cm
製作可能面積	6.0 m <sup>2</sup>

製品幅・高さとも1cm単位で製作いたします。  
※ワンポール操作は、幅27cmからの製作となります。

## 取付けブラケット個数

製品幅	ブラケット個数
15 ~ 150 cm	2 個
151 ~ 260 cm	3 個

## コード本数

(単位:cm)

製品高さ 製品幅	ラダーコード本数		昇降コード本数	
	~200	201~	~200	201~
15 ~ 88	2 本	2 本	2 本	2 本
89 ~ 130	3 本	3 本		
131 ~ 150	4 本	4 本		
151 ~ 180	4 本	5 本	3 本	3 本
181 ~ 260	5 本			

## ポール長さ ワンポール操作

製品高さ	チルトポール長さ	製品高さ	チルトポール長さ
30~60 cm	30 cm	191~230 cm	100 cm
61~150 cm	50 cm	231~270 cm	130 cm
151~190 cm	70 cm	271~300 cm	150 cm

※ポール操作の場合、50・100・150cmよりお選びください。  
※ワンポール長さは、30・50・70・100・130・150・180・200cmよりで指定も頂けます。  
※ワンポールの長さが、130cm以上の場合は、ジョイント仕様になります。

## 製品重量

(単位:kg)

製品幅 (m) × 0.75 + 製品幅 (m) × 製品高さ (m) × 0.5 kg

## たたみ込み寸法計算式

(単位:cm)

製品高さ (cm) × 25 / 1000 + 7 (cm)