

ウッドブラインド 35・ループ操作

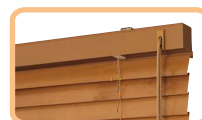
ラダーコード

ループ操作 ギアが入っているので、大きなサイズでもラクラク操作。
ループを長くすれば、高所の窓にも使えます。

35 mm幅 どんな窓にも馴染むスタンダードなスラット幅。
ウッドならではの質感を存分に楽しめるのも魅力です。



高さ調節機能付



ナチュラルウッドバランス



TW-4515 ウォールナット

価格表

(単位：円)

幅 (cm) 高さ (cm)	58 ～80	81 ～100	101 ～120	121 ～140	141 ～160	161 ～180	181 ～200
50～80	32,200	35,600	38,900	42,600	44,800	47,700	52,100
81～120	36,600	39,100	43,500	50,200	53,400	57,400	62,800
121～150	40,900	46,600	52,000	57,800	62,100	67,100	73,600
151～180	43,400	49,600	55,500	61,900	67,000	72,500	79,500
181～200	45,300	52,100	58,400	65,300	70,800	76,800	84,400
201～230	49,600	57,400	64,900	73,000	79,400	87,100	96,900
231～250	52,200	60,700	68,700	77,400	83,700	92,000	101,800

※掲載価格はメーカー希望小売価格（消費税抜き）です。取付け費、工事費等は含まれておりません。

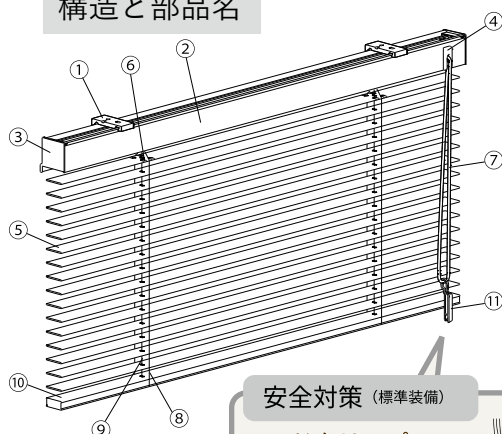
※ユーザー直送の場合は、別途運賃が生じます。

※ご注文は1cm単位でお受けいたします。※最大製作可能面積：5㎡

※高さ寸法は3cm程度の誤差が生じる場合がありますのでご了承ください。

詳しくは「製品仕上り高さの目安」をご確認をお願いします。

構造と部品名



- ①取付けブラケット ⑤スラット ⑨昇降コード
- ②ヘッドボックス ⑥スラット押さえ ⑩ボトムレール
- ③ボックスキャップ ⑦操作コード ⑪コードクリップ
- ④コードゲート ⑧ラダーコード

部品仕様

部品名	材質	カラー
取付けブラケット	ステンレス合金・樹脂成形品	樹脂部：クリア
ヘッドボックス	バスウッド材 + アルミ押し型材	スラットカラーと同系色
スラット	バスウッド材	6色
ボトムレール	バスウッド材	6色
昇降コード・ラダーコード	化学繊維	スラットカラーと同系色

コード本数

製品幅	昇降コード	ラダーコード
58~80cm	2本	2本
81~130cm		3本
131~160cm		4本
161~200cm	3本	5本

ブラケット個数

製品幅	個数
58~130cm	2個
131~180cm	3個
181~200cm	4個

安全対策（標準装備）

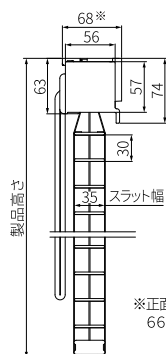
コードクリップ

コードを束ねる部品です。
子どもの手の届かない位置で束ね、
事故を防止する効果があります。



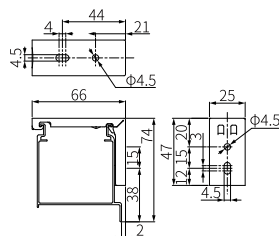
各部寸法と製品重量

製品寸法



※正面付けの場合は、ブラケットキャップを使わない為、
66mmになります。

ブラケット寸法



単位:mm

操作コード長さ

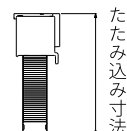
製品高さ (cm)	操作コード長さ
50~120	80cm
121~140	100cm
141~160	120cm
161~180	140cm
181~200	160cm
201~220	180cm
221~250	200cm

※操作コードの長さは、1cm
単位でご指定もできます。

たたみ込み寸法

ブラインドを一番たたみあげた状態の寸法で、
カーテンボックスの高さなどを計算するのに
使います。下記の式で計算できます。

$$\text{製品高さ (mm)} \times \frac{111}{1000} + 81 \text{ (mm)}$$



製品重量

$$\begin{aligned} & (\text{製品幅 (m)} \times 1.1 \text{ kg/m}^2) \\ & + \\ & (\text{製品幅 (m)} \times \text{製品高さ (m)} \times 1.7 \text{ kg/m}^2) \end{aligned}$$

製品仕上がり高さの目安

実際の製品仕上がり高さは、発注寸法の高さに対して下表のようになります。 ※製品の特性上、誤差が生じます。

製品高さを決める際にはご注意ください。

※ループ操作の製品には下部に**高さ調整機能**があり、ラダーコード1ピッチ分高さを短く調整できます。

発注寸法高さ (単位: cm)	製品仕上がり高さ	発注寸法高さ (単位: cm)	製品仕上がり高さ	発注寸法高さ (単位: cm)	製品仕上がり高さ	発注寸法高さ (単位: cm)	製品仕上がり高さ
50~51	51cm	100~102	102cm	151~153	153cm	202~204	204cm
52~54	54cm	103~105	105cm	154~156	156cm	205~207	207cm
55~57	57cm	106~108	108cm	157~159	159cm	208~210	210cm
58~60	60cm	109~111	111cm	160~162	162cm	211~213	213cm
61~63	63cm	112~114	114cm	163~165	165cm	214~216	216cm
64~66	66cm	115~117	117cm	166~168	168cm	217~219	219cm
67~69	69cm	118~120	120cm	169~171	171cm	220~222	222cm
70~72	72cm	121~123	123cm	172~174	174cm	223~225	225cm
73~75	75cm	124~126	126cm	175~177	177cm	226~228	228cm
76~78	78cm	127~129	129cm	178~180	180cm	229~231	231cm
79~81	81cm	130~132	132cm	181~183	183cm	232~234	234cm
82~84	84cm	133~135	135cm	184~186	186cm	235~237	237cm
85~87	87cm	136~138	138cm	187~189	189cm	238~240	240cm
88~90	90cm	139~141	141cm	190~192	192cm	241~243	243cm
91~93	93cm	142~144	144cm	193~195	195cm	244~246	246cm
94~96	96cm	145~147	147cm	196~198	198cm	247~249	249cm
97~99	99cm	148~150	150cm	199~201	201cm	250	252cm