

ウッドブラインド 50・ループ操作

ラダーテープ

ループ操作 ギアが入っているので、大きなサイズでもラクラク操作。
ループを長くすれば、高所の窓にも使えます。

50 mm幅 高級感のあるスラット幅。
ウッドならではの質感を存分に楽しめるのも魅力です。

NEW



高さ調節機能付



ナチュラルウッドバランス



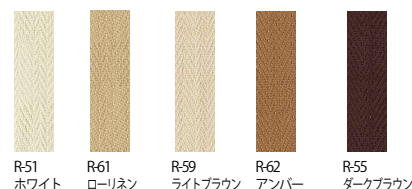
TW-4513 ナチュラル

アクセントを楽しむ

ラダーテープ仕様



コードを通す穴が覆われ、遮光性もアップ！



※注：スラットとラダーテープの組み合わせは決まっています。

製品カラーとラダーテープカラーの組合せ

製品カラー	ラダーテープカラー
TW-4511 ホワイト	R-51 ホワイト
TW-4512 グレージュ	R-61 ローリネン
TW-4513 ナチュラル	R-59 ライトブラウン
TW-4514 ライトブラウン	R-62 アンパバー
TW-4515 ウォールナット	R-62 アンパバー
TW-4516 マットチョコレートブラウン	R-55 ダークブラウン

※ウッドブラインド 50ループ操作のみ対応です。

価格表

(単位：円)

幅 (cm) / 高さ (cm)	58 ～80	81 ～100	101 ～120	121 ～140	141 ～160	161 ～180	181 ～200
50～80	37,200	39,000	45,300	50,200	52,400	55,400	60,900
81～120	42,400	42,600	49,800	56,200	62,400	66,300	73,400
121～150	47,400	54,000	60,200	68,000	72,500	77,400	85,800
151～180	50,200	58,400	64,400	73,000	77,800	83,400	92,600
181～200	52,400	61,400	67,800	77,000	82,400	88,400	98,200
201～230	57,400	67,900	75,400	85,900	92,400	100,100	111,100
231～250	60,300	71,600	79,600	91,000	97,300	105,800	116,600

※掲載価格はメーカー希望小売り価格（消費税抜き）です。取付け費、工事費等は含まれておりません。

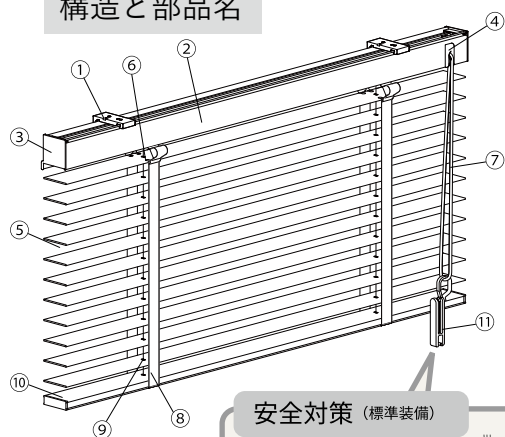
※ユーザー直送の場合は、別途運賃が生じます。

※ご注文は 1cm 単位でお受けいたします。※最大製作可能面積：5 m²

※高さ寸法は 3cm 程度の誤差が生じる場合がありますのでご了承ください。

詳しくは「製品仕上り高さの目安」をご確認お願いします。

構造と部品名



- ①取付けブラケット ⑤スラット ⑨昇降コード
- ②ヘッドボックス ⑥スラット押さえ ⑩ボトムレール
- ③ボックスキャップ ⑦操作コード ⑪コードクリップ
- ④コードゲート ⑧ラダーテープ

部品仕様

部品名	材 質	カラー
取付けブラケット	ステンレス合金・樹脂成形品	樹脂部：クリア
ヘッドボックス	バスウッド材＋アルミ押出し型材	スラットカラーと同系色
スラット	バスウッド材	6 色
ボトムレール	バスウッド材	6 色
昇降コード	化学繊維	スラットカラーと同系色
ラダーテープ	化学繊維	5 色

コード本数

製品幅	昇降コード	ラダーコード
58~80cm	2 本	2 本
81~130cm		3 本
131~160cm		4 本
161~200cm	3 本	5 本

ブラケット個数

製品幅	個 数
58~130cm	2 個
131~180cm	3 個
181~200cm	4 個

安全対策 (標準装備)

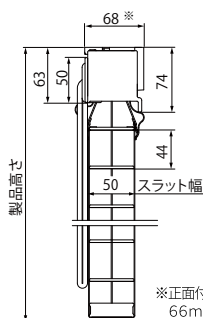
コードクリップ

コードを束ねる部品です。
子どもの手の届かない位置で束ね、
事故を防止する効果があります。



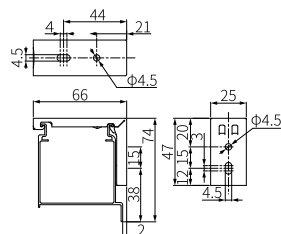
各部寸法と製品重量

製品寸法



※正面付けの場合は、ブラケットキャップを使わない為、
66mmになります。

ブラケット寸法



単位:mm

操作コード長さ

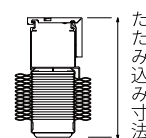
製品高さ (cm)	操作コード長さ
50~120	80cm
121~140	100cm
141~160	120cm
161~180	140cm
181~200	160cm
201~220	180cm
221~250	200cm

※操作コードの長さは、1cm
単位でご指定もできます。

たたみ込み寸法

ブラインドを一番たたみあげた状態の寸法で、
カーテンボックスの高さなどを計算するのに
使います。下記の式で計算できます。

$$\text{製品高さ (mm)} \times \frac{87}{1000} + 90 \text{ (mm)}$$



製品重量

$$\begin{aligned} & (\text{製品幅} \times 1.2\text{kg/m}) \\ & + \\ & (\text{製品幅 (m)} \times \text{製品高さ (m)} \times 1.6\text{kg/m}^2) \end{aligned}$$

製品仕上がり高さの目安

実際の製品仕上がり高さは、発注寸法の高さに対して下表のようになります。 ※製品の特性上、誤差が生じます。

製品高さを決める際にはご注意ください。

※ループ操作の製品には下部に**高さ調整機能**があり、ラダーコード1ピッチ分高さを短く調整できます。

発注寸法高さ (単位: cm)	製品仕上がり高さ
50 ~ 53	53cm
54 ~ 58	58cm
59 ~ 62	62cm
63 ~ 66	66cm
67 ~ 71	71cm
72 ~ 75	75cm
76 ~ 80	80cm
81 ~ 84	84cm
85 ~ 88	88cm
89 ~ 93	93cm
94 ~ 97	97cm
98 ~ 102	102cm
103 ~ 106	106cm
107 ~ 110	110cm
111 ~ 115	115cm
116 ~ 119	119cm
120 ~ 124	124cm

発注寸法高さ (単位: cm)	製品仕上がり高さ
125 ~ 128	128cm
129 ~ 132	132cm
133 ~ 137	137cm
138 ~ 141	141cm
142 ~ 146	146cm
147 ~ 150	150cm
151 ~ 154	154cm
155 ~ 159	159cm
160 ~ 163	163cm
164 ~ 168	168cm
169 ~ 172	172cm
173 ~ 176	176cm
177 ~ 181	181cm
182 ~ 185	185cm
186 ~ 190	190cm
191 ~ 194	194cm
195 ~ 198	198cm

発注寸法高さ (単位: cm)	製品仕上がり高さ
199 ~ 203	203cm
204 ~ 207	207cm
208 ~ 212	212cm
213 ~ 216	216cm
217 ~ 220	220cm
221 ~ 225	225cm
226 ~ 229	229cm
230 ~ 234	234cm
235 ~ 238	238cm
239 ~ 242	240cm
243 ~ 247	247cm
248 ~ 250	251cm