

# ダブルロールスクリーン

1台に2枚の生地をセットできます。

カーテンのように厚手生地とレース生地を組合せ、日差しや視線をコントロール。生地のご組合せは、下記パターンA Bのラインナップより、自由に選んでいただけます。



## カラーコンビネーション例

下記は一例です。各ページの生地ラインナップからお選びください。

※「パターンA」対象生地と「パターンB」対象生地の組合せの場合、「パターンB」価格となります。

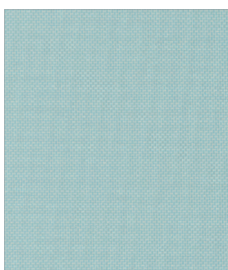
※レース生地どうしの組合せの場合、「パターンB」価格となります。

### [パターンA]

#### ■対象生地■

- ・ココルン ベーシック
- ・ココルン 遮熱 ・ココルン 防炎

＋ レース



ベーシック

TR-1028  
アクアグリーン



レース

TR-1593  
クールグレー

#### 価格表

単位：円（税抜）					
幅 (cm) \ 高さ (cm)	30 ～ 60	61 ～ 90	91 ～ 135	136 ～ 180	
30 ～ 90	20,400	26,400	29,700	34,400	
91 ～ 120	20,800	26,800	32,500	36,400	
121 ～ 180	21,200	28,800	37,100	40,800	

○※ プルコード操作のみの製作となります。（チェーン操作は不可）  
※ 幅：高さの比率は、1：3以下にて製作いたします。

※部品色はオフホワイトのみとなります。  
※ソフトフィニッシュ機能は、対応しておりません。  
※生地を取り外して洗濯することはできません。  
※「防炎」生地どうしの組合せのみ「防炎認定品」となります。  
※「ディアリオ」、「浴室」生地は対応しておりません。

### [パターンB]

#### ■対象生地■

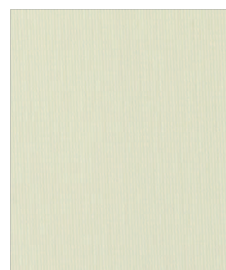
- ・ノウル ・クオリエ ・ココルン 抗菌+
- ・ネムロ (遮光2級) ・ノータ (遮光2級防炎)

＋ レース



ネムロ

TR-1109  
ネムロブラウン



レース

TR-1592  
ナチュラル

#### 価格表

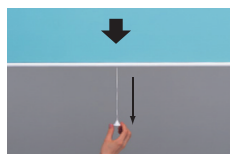
単位：円（税抜）					
幅 (cm) \ 高さ (cm)	30 ～ 60	61 ～ 90	91 ～ 135	136 ～ 180	
30 ～ 90	20,800	26,800	30,300	35,500	
91 ～ 120	22,500	28,000	32,800	39,600	
121 ～ 180	23,800	29,700	37,800	44,400	

○※ プルコード操作のみの製作となります。（チェーン操作は不可）  
※ 幅：高さの比率は、1：3以下にて製作いたします。

※部品色はオフホワイトのみとなります。  
※ソフトフィニッシュ機能は、対応しておりません。  
※生地を取り外して洗濯することはできません。  
※「防炎」生地どうしの組合せのみ「防炎認定品」となります。  
※「ディアリオ遮光」「遮光1級」生地は対応しておりません。

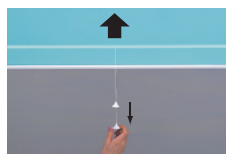
## 操作方法

降ろすとき



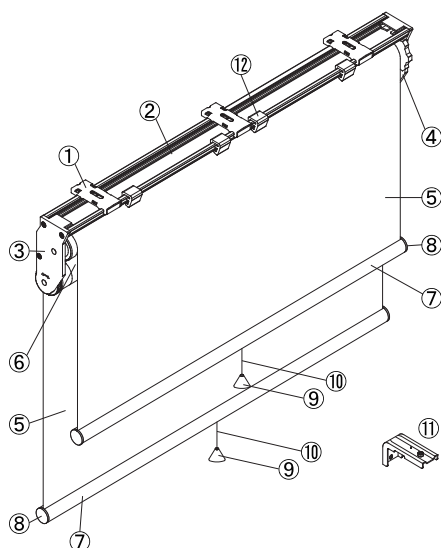
プルコードを真下に引いてから手を離すと、そこから少し上がったところで止まります。

上げるとき



プルコードを少し真下に引いてから手を離すと、ゆっくり巻き上がります。途中で上げるのをやめるときは、再び少し真下に引くと止まります。

## 構造と部品



## ■ 部品仕様

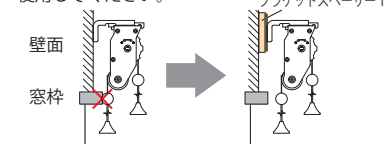
部品名	材質
①取付けブラケット	ステンレス材・樹脂成型品
②フレーム	アルミ押出し形材
③サイドブラケット (左)	樹脂成型品
④サイドブラケット (右)	樹脂成型品
⑤スクリーン (生地)	ポリエステル
⑥ローラーパイプ	アルミ押出し形材

部品名	材質
⑦ボトムバー	アルミ押出し形材
⑧ボトムバーキャップ	樹脂成型品
⑨プル	樹脂成型品
⑩プルコード	化学繊維
⑪正面付けブラケット	鉄材加工品
⑫フレームダンパー	樹脂成型品

## ■ ブラケット個数

製品幅 (W)	個数
30 ~ 90cm	2 個
91 ~ 180cm	3 個

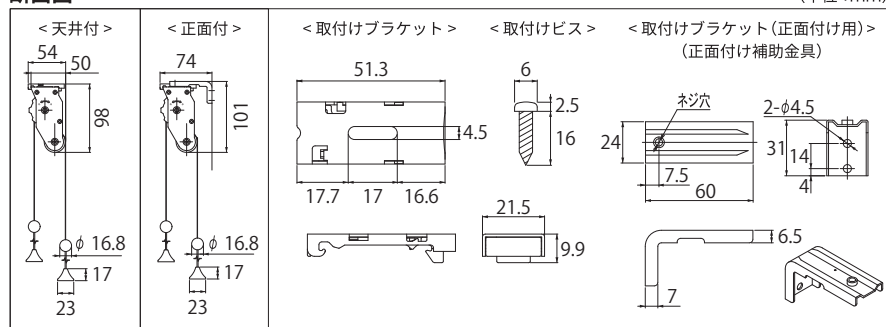
※取付面に段差がある場合は、別途「ブラケットスペーサー 12L (P22 掲載)」を使用してください。



窓枠にボトムレール等が引っかかる可能性があります。

## 各部寸法

## 断面図



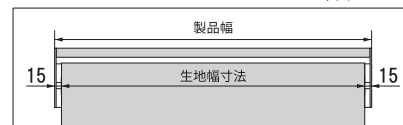
## ■ 製作可能寸法

※幅(W)・高さ(H)ともに1cm単位で製作

製品幅 (W)	30 ~ 180cm
製品高さ (H)	30 ~ 180cm

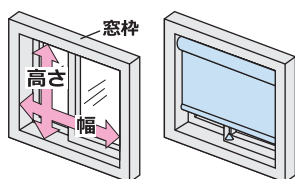
注: スクリーン(生地) 幅は、製品幅(W) - 3cm (左右1.5cmずつ、製品より小さくなります)

<製品幅と生地幅寸法> (単位: mm)



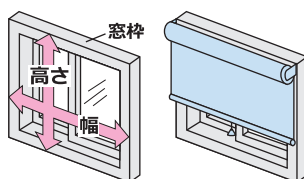
## 採寸方法

## &lt;天井付け&gt;



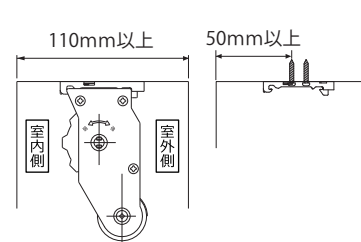
幅・高さともに窓枠の内側寸法から1cm以上引いたサイズをご指定ください。

## &lt;正面付け&gt;



幅・高さともに窓枠の外側寸法以上を製品サイズとしてご指定ください。

## カーテンボックスに取付ける場合



製品仕様一覧

生地ラインナップ・価格表

標準仕様

つっぱりロールスクリーン

スリット窓仕様

ダブルロールスクリーン

オプション

生地

採寸・施工

発注方法