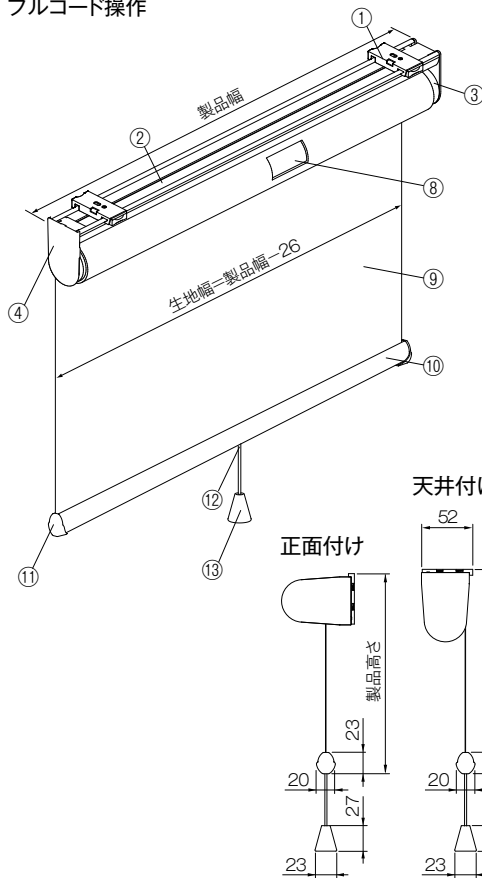


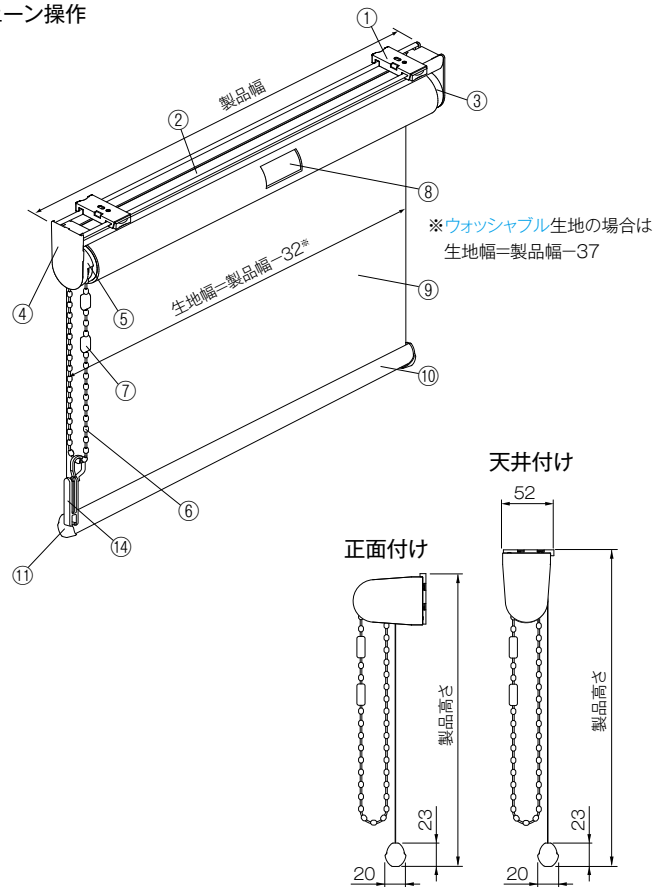
標準 製品仕様

■ **構造と部品** ※製品高さには、取付けブラケット上端(正面付け補助金具は含まない)からウェイトバー下端までの寸法となります。(単位:mm)

プルコード操作



チェーン操作



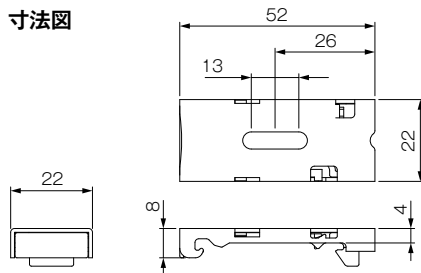
※生地 の 厚み、製品 の 高さ に よ っ て サイ ド ブラ ケ ッ ト の サ イ ズ が 異 な り ま す。

部品名	材質
① 取付けブラケット	ステンレス鋼板プレス成形品、樹脂成形品
② フレーム	アルミ押し形材
③ サイドブラケット	鋼板プレス成形品・樹脂成形品
④ サイドカバー	樹脂成形品
⑤ プーリーカバー	樹脂成形品
⑥ 操作チェーン	樹脂成形品、化学繊維
⑦ コネクター	樹脂成形品

部品名	材質
⑧ 巻取りパイプ	アルミ押し形材
⑨ 生地	種類によって組成が異なります
⑩ ウェイトバー	アルミ押し形材
⑪ ウェイトバーキャップ	樹脂成形品
⑫ プルコード	化学繊維
⑬ プル	樹脂成形品
⑭ コードクリップ	樹脂成形品

■ 取付けブラケット

(単位:mm)



取付けブラケット個数

製品幅	ブラケット個数
250~1500	2個
1505~2000	3個

■ 部品色

部品(フレーム、操作部、サイドブラケット、ウェイトバー、プルコード、プル、操作チェーン)の色はオフホワイト、ダークブラウンの2色から選べます。

※特にご指定がない場合は、オフホワイトとなります。



オフホワイト



ダークブラウン

標準 製品仕様

■ プルコードの長さ

(単位:mm)

プルコードの長さは製品高さによって異なります。

■ プルコード操作

製品高さ寸法	プルコードの長さ
300~1700	300
1710~2000	600
2010~2500	1100
2510~3000	1600

*10mm単位での長さの指定も可能です。

■ チェーンの長さ

(単位:mm)

■ チェーン操作

製品高さ寸法	操作チェーンの長さ	製品高さ寸法	操作チェーンの長さ
300~ 800	製品高さ + 20	2810~3000	2200
810~1000	700	3010~3200	2400
1010~1200	900	3210~3400	2600
1210~1400	1100	3410~3600	2800
1410~1600	1300	3610~3800	3000
1610~1800	1400	3810~4000	3200
1810~2200	1600	4010~4200	3400
2210~2600	1800	4210~4400	3600
2610~2800	2000	4410~4500	3800

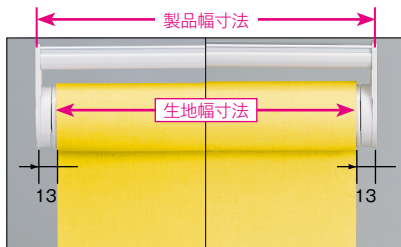
*操作チェーンの長さは10mm単位で指定することも可能です。

*上記寸法より短くすることはできません。

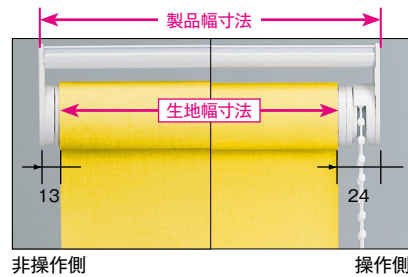
■ 製品幅寸法と生地幅寸法

(単位:mm)

■ プルコード操作



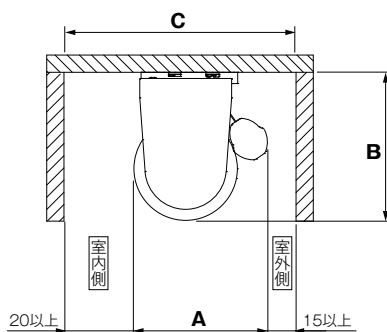
■ チェーン操作



■ 納まり寸法目安

(単位:mm)

カーテンボックス内への取付け



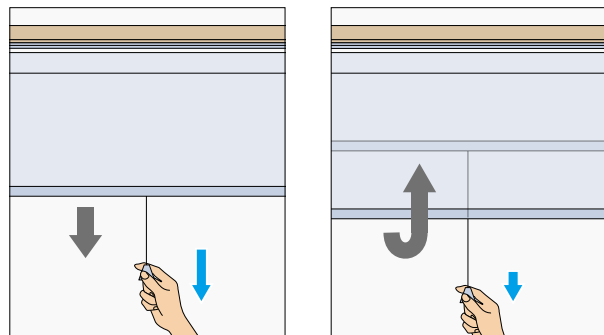
製品高さ寸法 (mm)	ディアリオ トゥーナ ヴィート			ディアリオ遮光		
	A	B	C	A	B	C
490	59	71	94	60	72	95
800	60	72	95	62	73	97
1200	63	73	98	66	77	101
1600	65	77	100	68	78	103
2000	67	78	102	71	84	106
2500	70	84	105	74	85	109
3000	73	85	108	77	87	112
3500	75	86	110	79	92	114
4000	78	87	113	82	94	117
4500	79	92	114	85	95	120

*上記の寸法は計算値のため、実際の寸法とは異なる場合があります。目安としてご利用ください。

操作方法

■ プルコード操作

コードを引いた分だけ生地が降り、少し引くと自動的に止まります。



降ろすとき

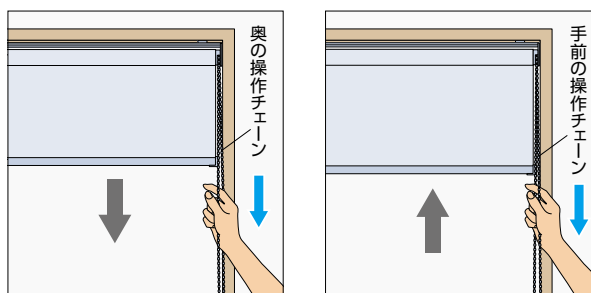
プルコードを真下に引いて、手を放すとその位置で止まります。

上げるとき

プルコードを少し真下に引いてから手を放すと、静かにゆっくりと巻上がります。途中で上げるのを止めるときは、再び少し真下に引くと止まります。

■ チェーン操作

出入りの多いテラス窓や窓が複数ある場合におすすめです。
標準の場合：チェーンの位置は左右どちらにも指定が可能です。
スリット窓の場合：チェーンの位置は右側のみとなります。



降ろすとき

奥（室外側）のチェーンを引きます。
引くのをやめると、その位置で止まります。

上げるとき

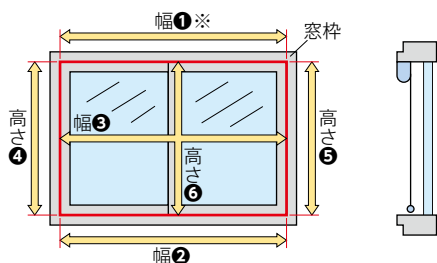
手前（室内側）のチェーンを引きます。
引くのをやめると、その位置で止まります。

サイズの測り方

■ 窓枠内に取り付ける場合（天井付け）

〈標準・スリット窓共通〉

※幅①：製品本体の取付け面



- ・幅は窓枠の上部（幅①）、下部（幅②）、中央部（幅③）の3カ所の内側を測定し、最も小さい寸法から10mm以上※1引いてください。
- ・高さは窓枠の左部（高さ④）、右部（高さ⑤）、中央部（高さ⑥）の3カ所の内側を測定し、最も小さい寸法から10mm以上引いてください。

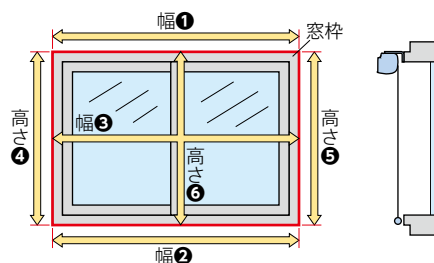
※1 窓枠内に取り付ける（天井付け）場合、製品の製作寸法幅が5mm単位であっても、窓枠からの引き寸法は5mmではありません。
生地やコード類が窓枠に干渉しないよう、幅は窓枠の内側寸法から10mm以上引いてください。

※2 製品が床までくる場合は、床に当たらないよう、高さは床面までの寸法から10mm以上引いてください。

■ 窓枠を覆う場合（正面付け）

〈標準〉

※スリット窓は天井付けのみの対応となります。



- ・幅・高さとも窓枠（幅①～③、高さ④～⑥）の外側を測定し、最も大きい寸法以上を製品サイズとしてご指定ください。※2

取付け方法

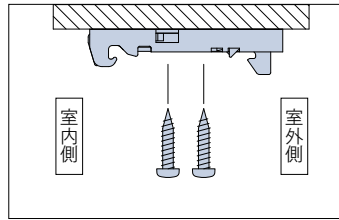
■ 標準

1. 取付けブラケットの取付け

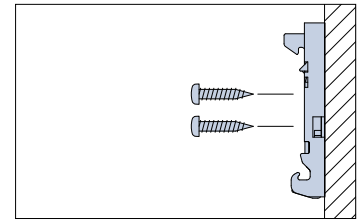
製品本体のフレームの端がくる位置から40~60mm内側に、取付けブラケットをビスで固定してください。

*取付けブラケットが3個以上の場合は、ブラケット間隔が均等になるように両端の取付けブラケットの位置を基準に残る1~2個の取付けブラケット位置を決めてください。

天井付け（窓枠内に取付ける場合）



正面付け（窓枠を覆う場合）



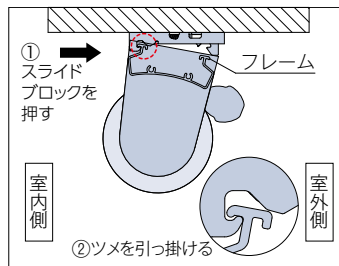
2. 製品の取付け

①取付けブラケットのスライドブロックを指で押し込んでください。

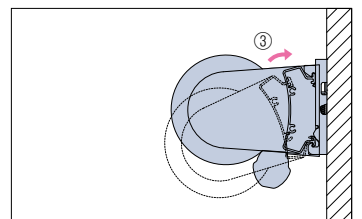
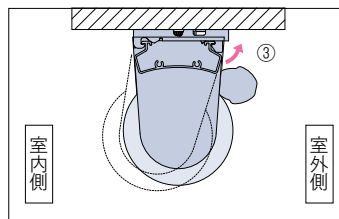
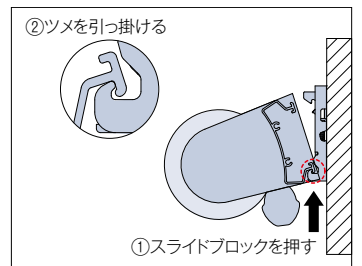
②フレームを両手で持ち、取付けブラケットの手前のツメにフレームを引っ掛けてください。
フレームをブラケットのツメに引っ掛けた状態で、左右のバランスを見て位置を決めてください。

③フレームを矢印の方向にもっていき、「カチッ」と音がするまで押し上げてください。
すべての取付けブラケットに確実に固定されていることを確認してください。

天井付け（窓枠内に取付ける場合）



正面付け（窓枠を覆う場合）



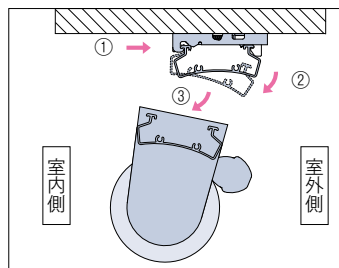
製品の取外し

①取付けブラケットのスライドブロックを指で押し込みながら、

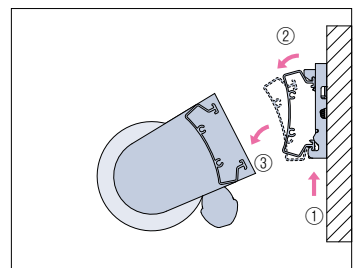
②フレームを矢印の方向に引き、

③取付けブラケットのツメからフレームを外してください。

天井付け（窓枠内に取付ける場合）



正面付け（窓枠を覆う場合）

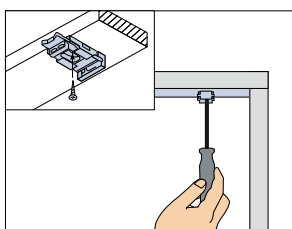


■ スリット窓

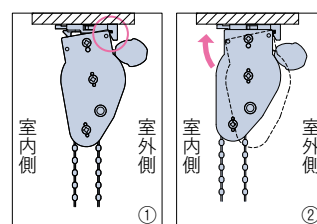
1. 取付けブラケットの取付け

製品本体のフレームの端がくる位置から10~80mm内側に、取付けブラケットをビスで固定します。

天井付け（窓枠内に取付ける場合）



2. 製品の取付け



①フレームを両手で持ち、取付けブラケットの奥のツメに引っ掛けます。
②製品本体を矢印の方向に「カチッ」と音がするまで押し上げます。
最後に両側の取付けブラケットに確実に固定されたことを確認してください。

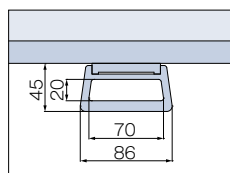
オプション

■ プルハンドル

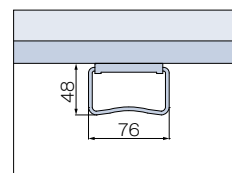
(単位:mm)

シンプルなデザインのハンドルです。
プルコード操作の場合、プルコードをハンドルに替えることができます。
ハンドルをつまんで生地を上げ下げするので、わかりやすい操作が特長です。

プルハンドル



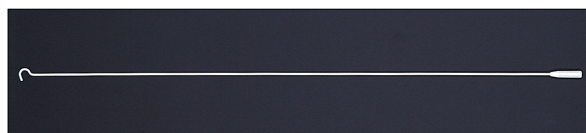
メタルプルハンドル



- オフホワイト
- ダークブラウン

■ ハンドルフック

- ・ プルハンドルに手が届きにくい場合に使用します。
- ・ 高い位置に取付けたロールスクリーンの操作も簡単です。



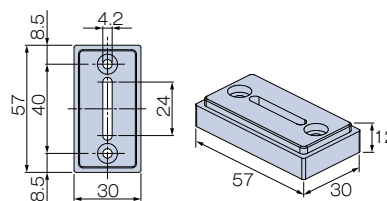
スチール・ABS樹脂
ホワイト色
長さ 1000mm

■ ブラケットスペーサー

(単位:mm)

ブラケットスペーサー 12L

窓枠の上部の壁面に製品を取付ける場合に、壁面と額縁の段差を解消するのに使用します。厚みは12mm、重ねて使用することもできます。重ねた場合の重なりしろは、3mmになります。



■ お取替え用地

機構部はそのまま生地のみのお取替えができます。
お部屋のイメージチェンジも気軽にできます。

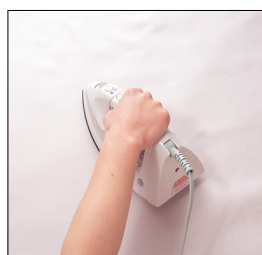
お手入れ方法

生地のお洗濯

生地を取外して、洗濯機などで水洗いできます。ただし、漂白剤は使用できません。
乾かす時は自然乾燥させてください。



洗濯機で洗えます。
漂白剤の使用は避けてください。



シワが気になる場合は
アイロンをかけてください。